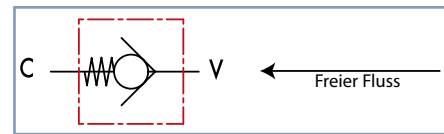


Rückschlagventil

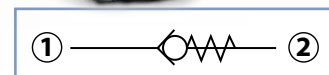
Das Rückschlagventil gehört zur Gruppe der Sperrventile. Es besitzt die Aufgabe den Volumenstrom in einer Richtung zu sperren oder ihn in die andere Richtung durchzulassen. Das dargestellte Rückschlagventil hat als Schließelement einen Kegel.



Anschlussgröße	Öffnungsdruck in bar	Bestell-Nr.	Bezeichnung	Max. Volumenstrom in l/min	Maximaldruck in bar
1/8"	0,4 - 0,7	205-010-01000	VU18	3	350
1/4"	0,4 - 0,7	205-010-01200	VU14	20	350
1/4"	3	205-010-01250	VU14-3	20	350
1/4"	5	205-010-01300	VU14-5	20	350
1/4"	8	205-010-01350	VU14-8	20	350
3/8"	0,4 - 0,7	205-010-01400	VU38	45	350
3/8"	3	205-010-01450	VU38-3	45	350
3/8"	5	205-010-01500	VU38-5	45	350
3/8"	8	205-010-01550	VU38-8	45	350
1/2"	0,4 - 0,7	205-010-01600	VU12	70	350
1/2"	3	205-010-01650	VU12-3	70	350
1/2"	5	205-010-01700	VU12-5	70	350
1/2"	8	205-010-01750	VU12-8	70	350
3/4"	0,4 - 0,7	205-010-01800	VU34	110	350
3/4"	3	205-010-01850	VU34-3	110	350
3/4"	5	205-010-01900	VU34-5	110	350
3/4"	8	205-010-01950	VU34-8	110	350
1"	0,4 - 0,7	205-010-02000	VU100	160	350
1"	3	205-010-02050	VU100-3	160	350
1"	5	205-010-02100	VU100-5	160	350
1"	8	205-010-02150	VU100-8	160	350
1-1/4"	0,7 - 1	205-010-02200	VU114	250	300
1-1/4"	3	205-010-02250	VU114-3	250	300
1-1/4"	5	205-010-02300	VU114-5	250	300
1-1/4"	8	205-010-02350	VU114-8	250	300
1-1/2"	0,7 - 1	205-010-02400	VU112	350	300
1-1/2"	3	205-010-02450	VU112-3	350	300
1-1/2"	5	205-010-02500	VU112-5	350	300
1-1/2"	8	205-010-02550	VU112-8	350	300

Rückschlag-Einschraubventil mit O-Ring Dichtung

Das Rückschlagventil gehört zur Gruppe der Sperrventile. Es besitzt die Aufgabe den Volumenstrom in einer Richtung zu sperren oder ihn in die andere Richtung durchzulassen. Das dargestellte Rückschlagventil hat als Schließelement einen Kegel. Es handelt sich um ein Einschraubventil, dass besonders bei Platzproblemen zum Einsatz kommt.



Anschlussgewinde E	Bestell-Nr.	Bezeichnung	max. Durchfluss Lt. / min	max. Betriebsdruck bar	Öffnungsdruck bar
G1/8"	205-012-01200	CVD0.G18.0N.000	10	350	0,5
G1/4"	205-012-01250	CVD0.G14.0N.000	20	350	0,5
G3/8"	205-012-01300	CVD0.G38.0N.000	50	350	0,5
G1/2"	205-012-01350	CVD0.G12.0N.000	80	350	0,5
G3/4"	205-012-01400	CVD0.G34.0N.000	120	350	0,5