



## Eilgang-Schleichgangventil

Druckbereich bis 210 bar



NG06

| Bezeichnung   | P | T | B | A | Seite |
|---|---|---|---|---|-------|
| Direkt gesteuertes Wegeventil<br>(S-)DSG-01-**-70   |   |   |   |   |       |
| Druckbegrenzungsventil "P"<br>MBP-01-*-30   |   |   |   |   | 284   |
| Druckbegrenzungsventil "A"<br>MBA-01-*-30   |   |   |   |   | 284   |
| Druckbegrenzungsventil "B"<br>MBB-01-*-30   |   |   |   |   | 284   |
| Druckminderventil "P"<br>MRP-01-*-30/3090   |   |   |   |   | 285   |
| Druckminderventil "A"<br>MRA-01-*-30/3090   |   |   |   |   | 285   |
| Druckminderventil "B"<br>MRB-01-*-30/3090   |   |   |   |   | 285   |
| Bremsventil<br>MBR-01-*-30  |   |   |   |   | 286   |
| Druckfolgeventil "P"<br>MHP-01-*-30   |   |   |   |   | 287   |
| Senkbremsventil "A"<br>MHA-01-*-30  |   |   |   |   | 288   |
| Senkbremsventil<br>VOSL/ML 6-38A  |   |   |   |   | 289   |
| Senkbremsventil<br>VOSL/ML 6-38B  |   |   |   |   | 289   |
| Senkbremsventil<br>VODL/ML 6-38   |   |   |   |   | 290   |
| Druckschalter "P"<br>MJP-01-*-10  |   |   |   |   | 291   |
| Druckschalter "A"<br>MJA-01-*-10  |   |   |   |   | 291   |
| Druckschalter "B"<br>MJB-01-*-10  |   |   |   |   | 291   |
| 2-Wege Stromregelventil "P"<br>Druck- u. Temperatur kompensiert<br>MFP-01-10  |   |   |   |   | 292   |
| 2-Wege Stromregelventil "A" mit Umgehungs-<br>rückschlagventil<br>Druck- u. Temperatur kompensiert<br>Ablaufregelung<br>MFA-01-X-10 |   |   |   |   | 293   |

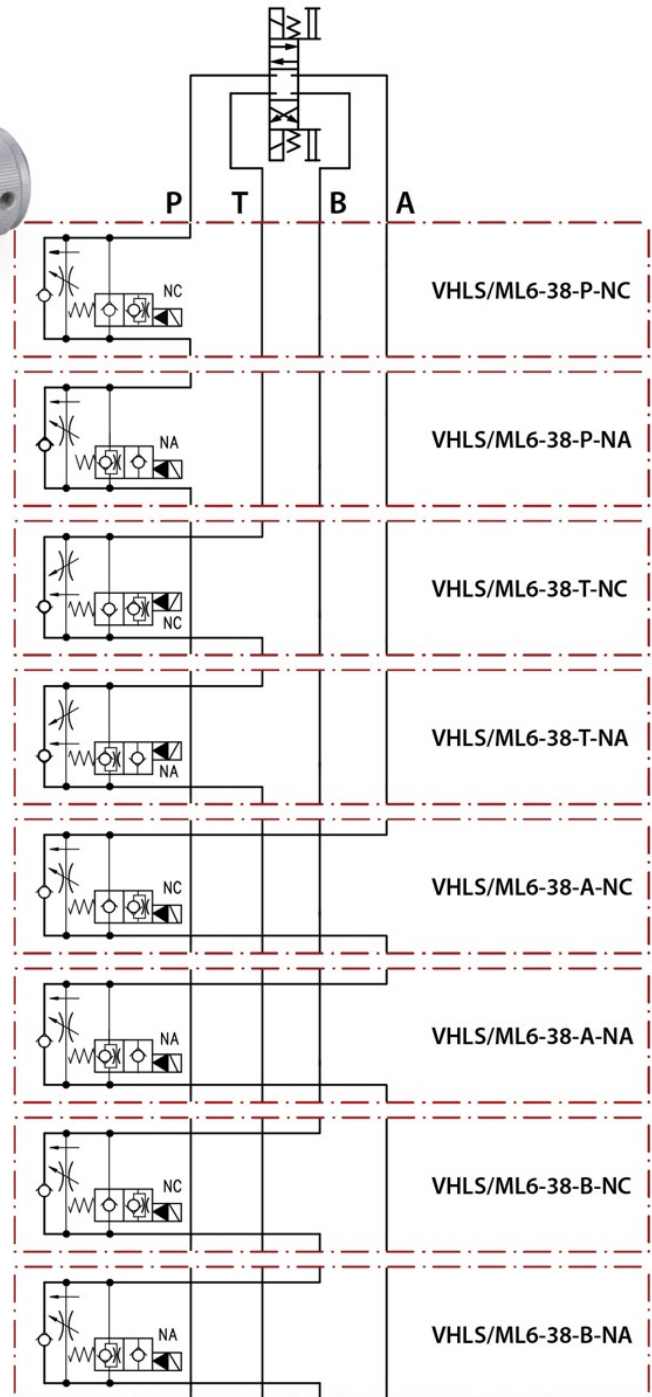
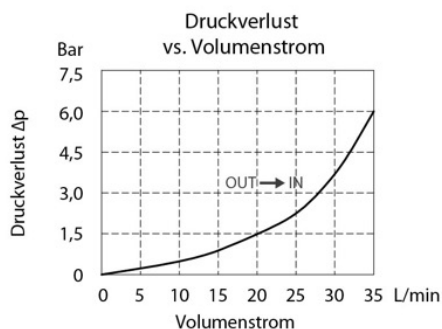
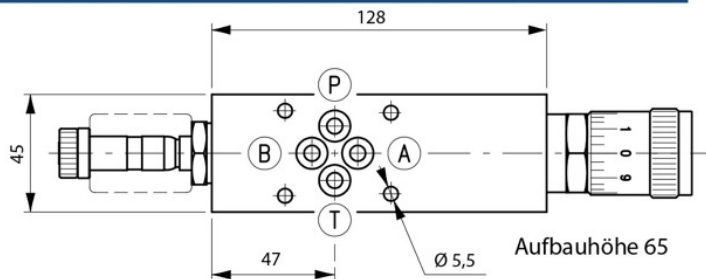
| Bezeichnung   | P | T | B | A | Seite |
|---|---|---|---|---|-------|
| 2-Wege Stromregelventil "A" mit Umgehungs-<br>rückschlagventil<br>Druck- u. Temperatur kompensiert<br>Zulaufregelung<br>MFA-01-Y-10       |   |   |   |   | 294   |
| 2-Wege Stromregelventil "B" mit Umgehungs-<br>rückschlagventil<br>Druck- u. Temperatur kompensiert<br>Ablaufregelung<br>MFB-01-X-10       |   |   |   |   | 293   |
| 2-Wege Stromregelventil "B" mit Umgehungs-<br>rückschlagventil<br>Druck- u. Temperatur kompensiert<br>Zulaufregelung<br>MFB-01-Y-10       |   |   |   |   | 294   |
| 2-Wege Stromregelventil "A" + "B" mit Umgehungs-<br>rückschlagventil<br>Druck- u. Temperatur kompensiert<br>Ablaufregelung<br>MFW-01-X-10 |   |   |   |   | 293   |
| 2-Wege Stromregelventil "A" + "B" mit Umgehungs-<br>rückschlagventil<br>Druck- u. Temperatur kompensiert<br>Zulaufregelung<br>MFW-01-Y-10 |   |   |   |   | 294   |
| 3Wege Stromregelventil<br>mit Umgehungs-<br>rückschlagventil<br>VPR3/3/ET/RL/ML6-38/A   |   |   |   |   | 295   |
| 3Wege Stromregelventil<br>mit Umgehungs-<br>rückschlagventil<br>VPR3/3/ET/RL/ML6-38/B   |   |   |   |   | 295   |
| Eil-Schleichgangventil<br>VHLS/ML6-38-P-NC  |   |   |   |   | 296   |
| Eil-Schleichgangventil<br>VHLS/ML6-38-P-NA  |   |   |   |   | 296   |
| Eil-Schleichgangventil<br>VHLS/ML6-38-T-NC  |   |   |   |   | 296   |
| Eil-Schleichgangventil<br>VHLS/ML6-38-T-NA  |   |   |   |   | 296   |
| Eil-Schleichgangventil<br>VHLS/ML6-38-A-NC  |   |   |   |   | 296   |
| Eil-Schleichgangventil<br>VHLS/ML6-38-A-NA  |   |   |   |   | 296   |
| Eil-Schleichgangventil<br>VHLS/ML6-38-B-NC  |   |   |   |   | 296   |
| Eil-Schleichgangventil<br>VHLS/ML6-38-B-NA  |   |   |   |   | 296   |

| Bezeichnung                                     |   | P | T | B | A   | Seite |
|---|---|---|---|---|-----|-------|
| Stromventile                                    | Drosselrückschlagventil "A"<br>Ablaufdrosselung<br>MSA-01-X-50                                |   |   |   |     | 297   |
|   | Drosselrückschlagventil "A"<br>Zulaufdrosselung<br>MSA-01-Y-50                                |   |   |   |     | 297   |
|   | Drosselrückschlagventil "B"<br>Ablaufdrosselung<br>MSB-01-X-50                                |   |   |   |     | 297   |
|   | Drosselrückschlagventil "B"<br>Zulaufdrosselung<br>MSB-01-Y-50                                |   |   |   |     | 297   |
|   | Drosselrückschlagventil "A" + "B"<br>Ablaufdrosselung<br>MSW-01-X-50                          |   |   |   |     | 298   |
|   | Drosselrückschlagventil "A" + "B"<br>Zulaufdrosselung<br>MSW-01-Y-50                          |   |   |   |     | 298   |
|   | Drosselrückschlagventil "A" + "B"<br>"A" Ablauf-, "B" Zulaufdrosselung<br>MSW-01-XY-50        |   |   |   |     | 298   |
|   | Drosselrückschlagventil "A" + "B"<br>"A" Zulauf-, "B" Ablaufdrosselung<br>MSW-01-YX-50        |   |   |   |     | 298   |
|   | Drosselrückschlagventil "A"<br>Temperatur kompensiert<br>Ablaufdrosselung<br>MSTA-01-X-10     |   |   |   |     | 299   |
|   | Drosselrückschlagventil "B"<br>Temperatur kompensiert<br>Ablaufdrosselung<br>MSTB-01-X-10     |   |   |   |     | 299   |
|   | Drosselrückschlagventil "A" + "B"<br>Temperatur kompensiert<br>Ablaufregelung<br>MSTW-01-X-10 |   |   |   |     | 299   |
|   | Zwischenplatten Sitzventil in "A"   |   |   |   |     | 300   |
|   | Zwischenplatten Sitzventil in "B"   |   |   |   |     | 300   |
|   | Zwischenplatten Sitzventil in "A+B"   |   |   |   |     | 300   |
|   | Drosselventil "P"<br>MSP-01-50  |   |   |   |     | 302   |
| Rückschlag- und Drosselventil "P"<br>MSCP-01-30 |   |   |   |   | 303 |       |

| Bezeichnung  |   | P   | T | B | A | Seite |         |
|--|---|-----|---|---|---|-------|---------|
| Sperrventile   | Rückschlagventil "P"<br>MCP-01-* -30                          |     |   |   |   | 304   |         |
|  | Rückschlagventil "T"<br>MCT-01-* -30                          |     |   |   |   | 304   |         |
|  | Nachsaugventil<br>MAC-01-30                                   |     |   |   |   | 305   |         |
|  | Entsperrbares Rückschlagventil "A"<br>MPA-01-* -40/4001       |     |   |   |   | 306   |         |
|  | Entsperrbares Rückschlagventil "B"<br>MPB-01-* -40/4001       |     |   |   |   | 306   |         |
|  | Entsperrbares Rückschlagventil "A" + "B"<br>MPW-01-* -40/4001 |     |   |   |   | 306   |         |
| Grundplatten - div. Zwischenplatten - Befestigungsmaterial | Blindplatte<br>MDC-01-A-30                                    |     |   |   |   |       | 307     |
|  | Umlenkplatte<br>MDC-01-B-30                                   |     |   |   |   |       | 307     |
|  | Messzwischenplatte "P" + "A"<br>MDS-01-PA-30/3090             |     |   |   |   |       | 308     |
|  | Messzwischenplatte "P" + "B"<br>MDS-01-PB-30/3090             |     |   |   |   |       | 308     |
|  | Messzwischenplatte "A" + "T"<br>MDS-01-AT-30/3090             |     |   |   |   |       | 308     |
|  | Grundplatten  | (P) |   |   |   |       | 312-317 |
|  | Befestigungsmaterial<br>MBK-01-* -30/3090                     |     |   |   |   |       | 318     |
|  |   |     |   |   |   |       |         |
|  |   |     |   |   |   |       |         |
|  |   |     |   |   |   |       |         |



| Bestell-Nr.   | Bezeichnung            | Arbeitsleitung | Max. Arbeitsdruck | Material Körper |
|---------------|------------------------|----------------|-------------------|-----------------|
| 230-1405-1001 | VHLS/ML6-38-P-NC/EC08M | P              | 210bar            | Alu             |
| 230-1405-1051 | VHLS/ML6-38-P-NA/EC08M |                |                   |                 |
| 230-1405-1101 | VHLS/ML6-38-T-NC/EC08M | T              |                   |                 |
| 230-1405-1151 | VHLS/ML6-38-T-NA/EC08M |                |                   |                 |
| 230-1405-1201 | VHLS/ML6-38-A-NC/EC08M | A              |                   |                 |
| 230-1405-1251 | VHLS/ML6-38-A-NA/EC08M |                |                   |                 |
| 230-1405-1301 | VHLS/ML6-38-B-NC/EC08M | B              |                   |                 |
| 230-1405-1351 | VHLS/ML6-38-B-NA/EC08M |                |                   |                 |



| Spannungsversorgung     | Bestell-Nr.   | Code       | Bezeichnung                        | Stromaufnahme |
|-------------------------|---------------|------------|------------------------------------|---------------|
| 10,8 - 13,2 Volt        | 230-1780-4050 | 4SLE001200 | Magnetspule BER - 12 VDC           | 1,61A         |
| 10,8 - 13,2 Volt        | 230-1780-4060 | 4SLE001203 | Magnetspule BER - 12 VDC - AMP JPT | 1,61A         |
| 21,6 - 26,4 Volt        | 230-1780-4100 | 4SLE002400 | Magnetspule BER - 24 VDC           | 0,80A         |
| 21,6 - 26,4 Volt        | 230-1780-4110 | 4SLE002403 | Magnetspule BER - 24 VDC - AMP JPT | 0,80A         |
| 43,2 - 52,8 Volt        | 230-1780-4150 | 4SLE004800 | Magnetspule BER - 48 VDC           | 0,40A         |
| 50/60Hz: 99 - 121 Volt  | 230-1780-4200 | 4SLE311000 | Magnetspule BER - 110 VDC(RAC)     | 0,17A         |
| 50/60Hz: 198 - 242 Volt | 230-1780-4250 | 4SLE322000 | Magnetspule BER - 220 VDC (RAC)    | 0,09A         |

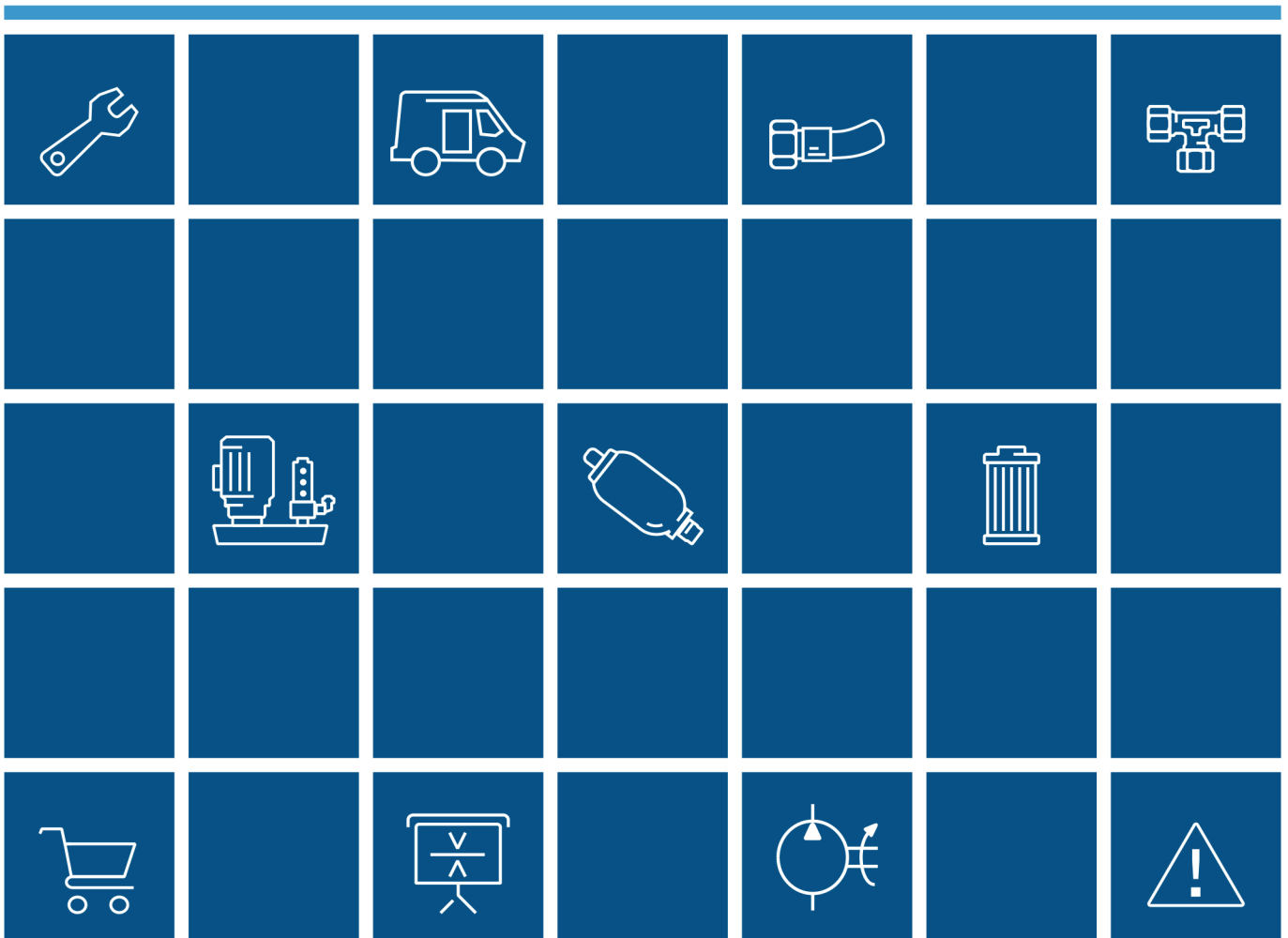


Würfelstecker mit Gleichrichter verwenden

# Mit Druck entspannter umgehen

Ihr Spezialist für alle Aufgaben rund um die Hydraulik und Pneumatik

JETZT HIER KLICKEN UND ONLINE ANFRAGEN!



Weitere Informationen erhalten Sie hier:



Telefon 0 70 31.49 94-0  
Telefax 0 70 31.49 94-90  
verkauf@hydrobar.de

**Hydrobar®**  
Hydraulik und Pneumatik GmbH  
Umberto-Nobile-Str. 16  
71063 Sindelfingen (Flugfeld)  
www.hydrobar.de

