



Außenzahnradpumpe XV-Serie Baugröße 2

4,2 - 39,6 ccm/U, -260 bar



Einpass 82,5 mm
Welle: 16x32/9 Zähne
Ölanschlüsse: BOSCH Flansch

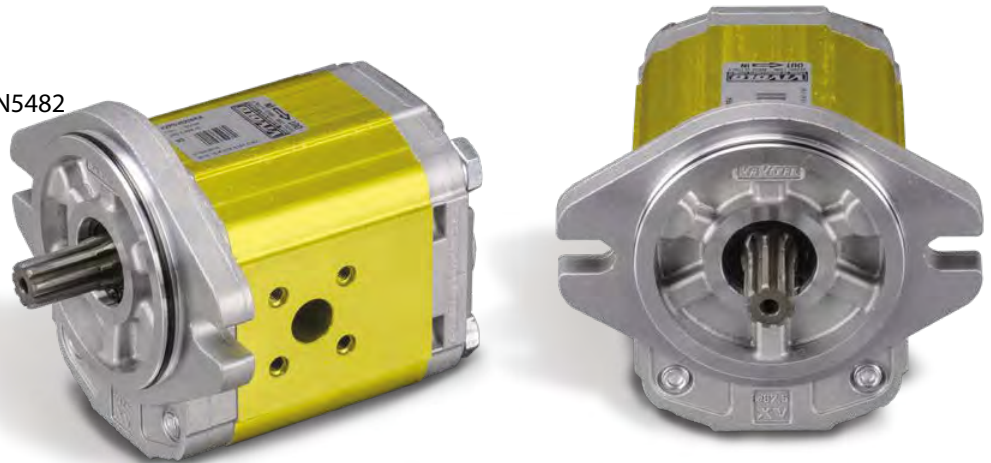
012-100

Ø 82,5 SAE A

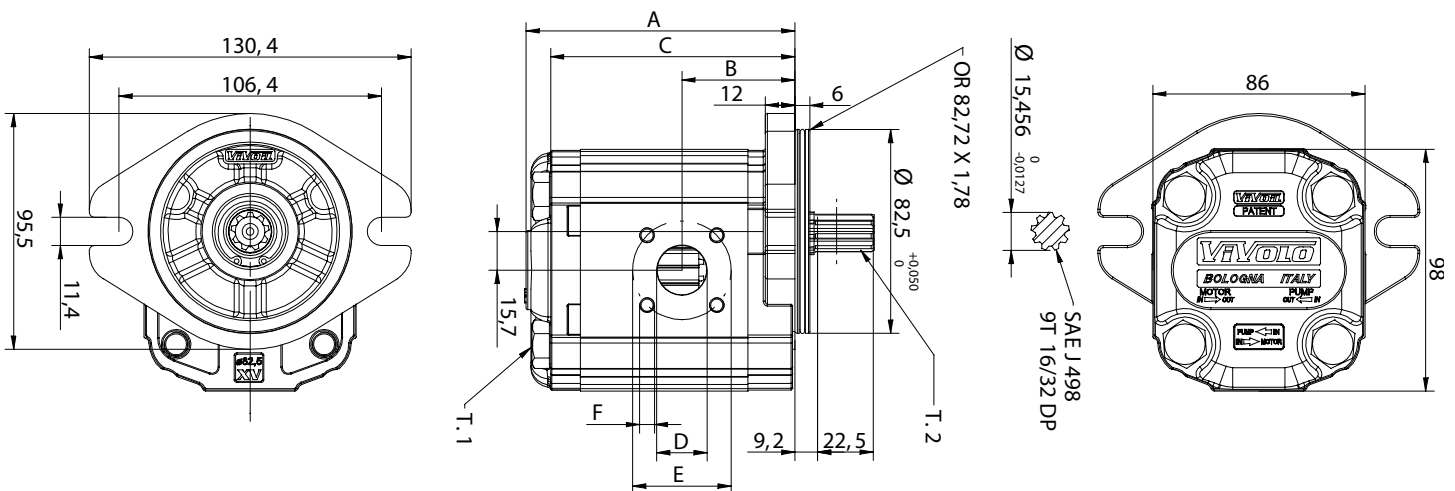
Frontflansch: 106,4mm - SAE A
 Einpass: Ø 82,5mm
 Welle: Verzahnt 16/32 DP - 9Zähne DIN5482
 Ölschlüsse: BOSCH Flansch



Frontflansch: Alu
 Körper: Alu
 Enddeckel: Alu



Fördervolumen in ccm/U	Bestell-Nr.		Technische Daten				Dimensionen									Gewicht Kg
	linksdrehend	rechtsdrehend	Arbeitsdruck P1 in bar	max. zulässiges Wellendrehmoment in Nm	Mindestdrehzahl in U/min	Spitzendrehzahl in U/min	IN			OUT						
							A mm	B mm	C mm	D mm	E mm	F mm	D mm	E mm	F mm	
4,2	012-100-01050	012-100-01000	260	104,6	700	3500	88,0	45,6	78,0	ø20	40	M6x1	ø15	35	M6x1	2,28
6,0	012-100-01150	012-100-01100	260	104,6	700	3500	91,0	48,6	81,0	ø20	40	M6x1	ø15	35	M6x1	2,38
8,4	012-100-01250	012-100-01200	260	104,6	700	3500	95,0	50,6	85,0	ø20	40	M6x1	ø15	35	M6x1	2,48
10,8	012-100-01350	012-100-01300	260	104,6	700	3500	99,0	45,8	89,0	ø20	40	M6x1	ø15	35	M6x1	2,58
14,4	012-100-01450	012-100-01400	250	104,6	700	3500	105,0	45,8	95,0	ø20	40	M6x1	ø15	35	M6x1	2,78
16,8	012-100-01550	012-100-01500	230	104,6	700	3500	109,0	45,8	99,0	ø20	40	M6x1	ø15	35	M6x1	2,88
19,2	012-100-01650	012-100-01600	210	104,6	700	3000	113,0	45,8	103,0	ø20	40	M6x1	ø15	35	M6x1	2,98
22,8	012-100-01750	012-100-01700	200	104,6	700	3000	119,0	53,3	109,0	ø20	40	M6x1	ø15	35	M6x1	3,13
26,2	012-100-01850	012-100-01800	170	104,6	700	3000	123,0	53,3	113,0	ø20	40	M6x1	ø15	35	M6x1	3,23
30,0	012-100-01950	012-100-01900	160	104,6	700	2500	131,0	61,5	121,0	ø20	40	M6x1	ø20	40	M6x1	3,48
34,2	012-100-02050	012-100-02000	150	104,6	700	2500	138,0	61,5	128,0	ø20	40	M6x1	ø20	40	M6x1	3,68
39,6	012-100-02150	012-100-02100	140	104,6	700	2000	147,0	61,5	137,0	ø20	40	M6x1	ø20	40	M6x1	3,88



T.1 = 54÷58.9 [Nm] - Anzugsmoment - Schrauben M10
 T.2 = 104,6 [Nm] - zulässiges Wellendrehmoment

BESTELLSCHLÜSSEL											
X	2	P	51	52	E	B	B	A			
Serie XV	Baugröße	einseitig drehende Pumpe	Fördervolumen	Frontflansch	Antriebswelle	Saugseite	Druckseite	Enddeckel			

FÖRDERVOLUMEN in ccm/U											
4	6	9	11	14	17	19	22	26	30	34	40
41	43	45	47	49	51	53	55	57	59	61	63

FRONTFLANSCH Ø82,5 SAE A											
LINKSDREHEND						RECHTS-DREHEND					
			ohne O-Ring						ohne O-Ring		
51			53			52			54		

ANTRIEBSWELLE				
CI001 - Zylindrisch T.2 = 44,1 Nm	CI002 - Zylindrisch T.2 = 67,5 Nm	CO001 - Konisch T.2 = 233,2 Nm	CO002 - Konisch T.2 = 233,2 Nm	SCF04 - Verzahnt T.2 = 104,6 Nm
A	B	E	F	I

STANDARD ÖLANSCHLÜSSE											
4	6	9	11	14	17	19	22	26	30	34	40
O-O	O-O	O-O	O-O	P-O	P-O	P-O	P-O	Q-P	Q-P	Q-P	Q-P
S-R	S-R	S-R	S-R	S-R	S-R	S-R	S-R	S-R	S-S	S-S	S-S
B-B	B-B	B-B	B-B	C-B	C-B	C-B	C-B	D-C	D-C	D-C	D-C
L-M	L-M	L-M	L-M	L-M	L-M	L-M	L-M	L-M	L-M	L-M	L-M
Z-Z	Z-Z	Z-Z	Z-Z	Z-Z	Z-Z	Z-Z	Z-Z	Z-Z	Z-Z	Z-Z	Z-Z

ÖLANSCHLÜSSE											
A	B	C	D	E	F	G	H	I	L	M	
N	O	P	Q	R	S	T	U	V	Z		

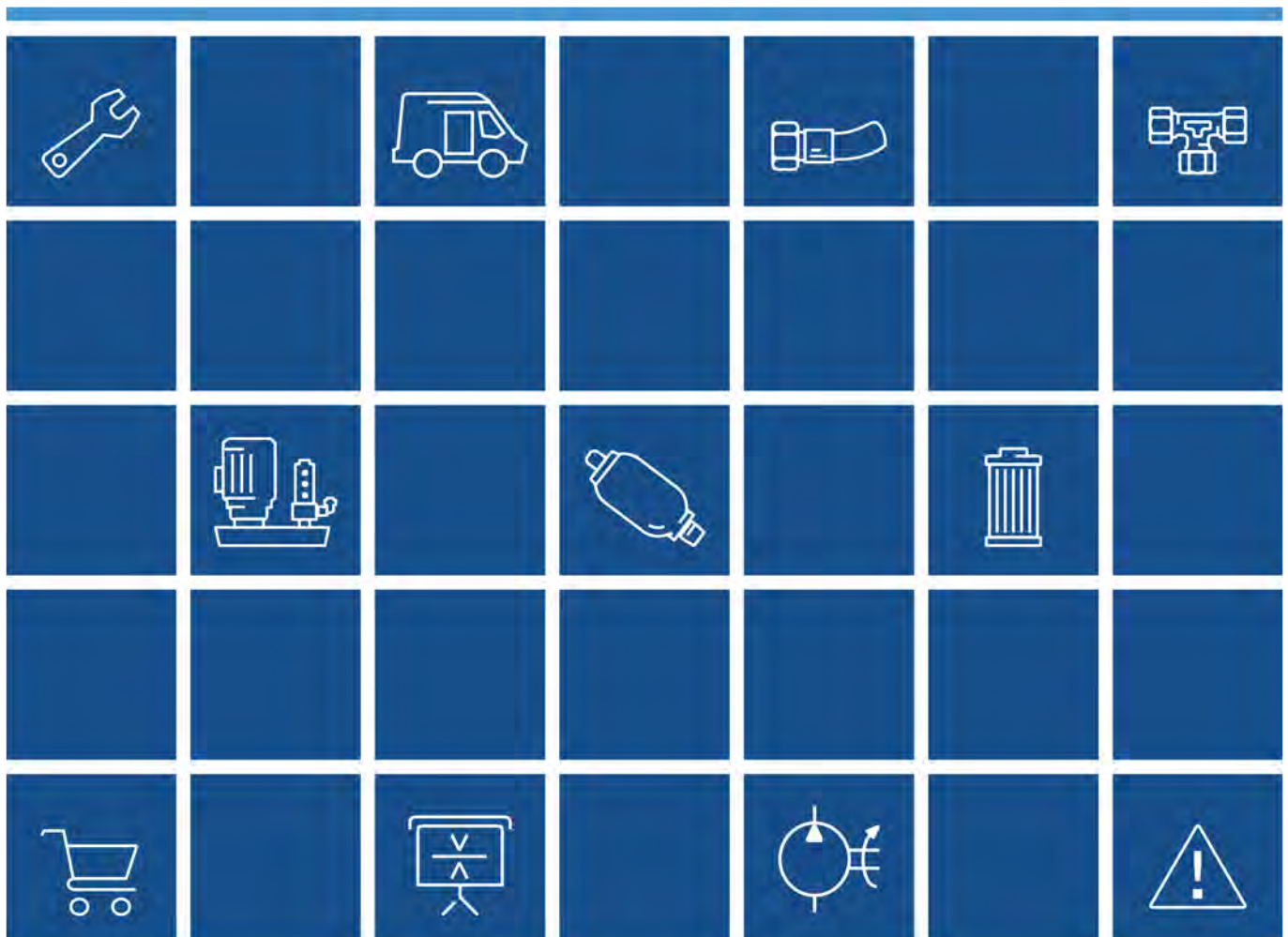
ENDDECKEL						
A	B	C	D	N	O	

Alle Varianten sind auch als einseitigdrehende- und reversierbare Motoren lieferbar.

Mit Druck entspannter umgehen

Ihr Spezialist für alle Aufgaben rund um die Hydraulik und Pneumatik

JETZT HIER KLICKEN UND ONLINE ANFRAGEN!



Weitere Informationen erhalten Sie hier:



Telefon 0 70 31.49 94-0
Telefax 0 70 31.49 94-90
verkauf@hydrobar.de

Hydrobar®
Hydraulik und Pneumatik GmbH
Umberto-Nobile-Str. 16
71063 Sindelfingen (Flugfeld)
www.hydrobar.de

