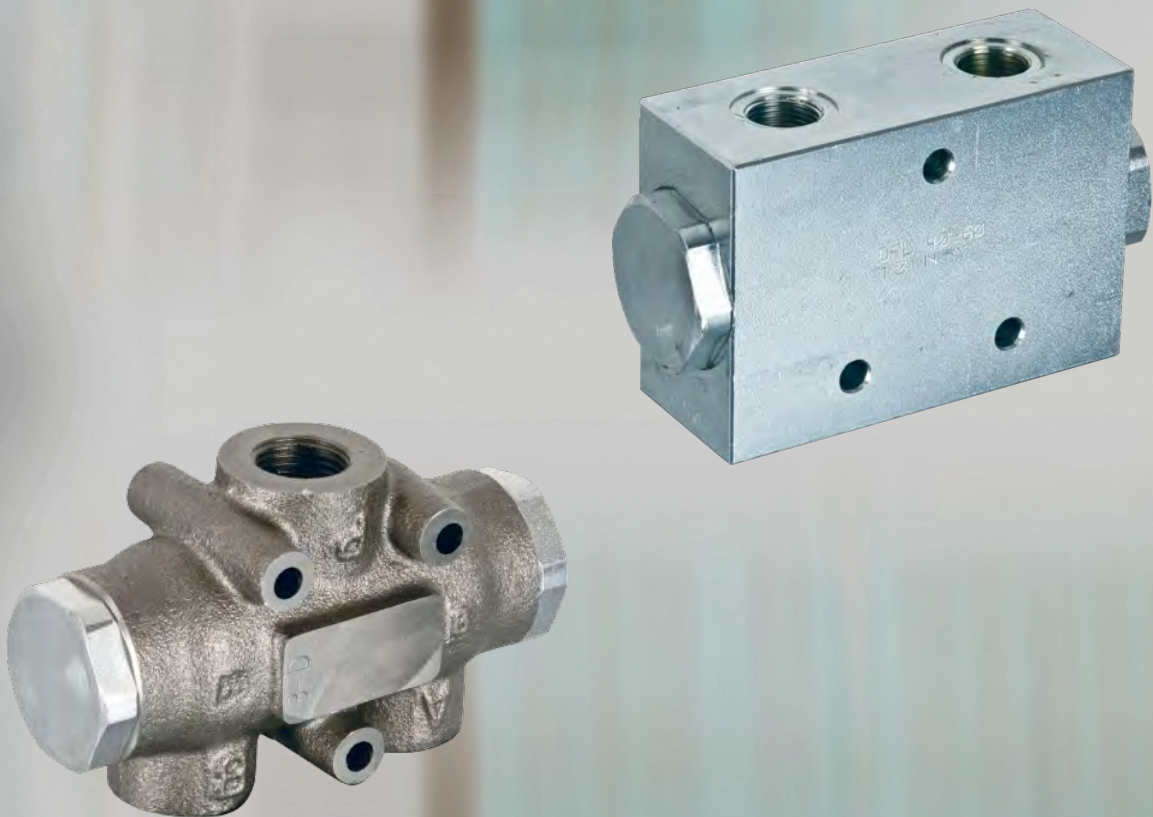




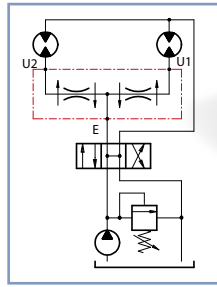
## Kolbenmengenteiler

Teilungsverhältnis 50 / 50



Druckbereich 300bar  
Ausführungen bis 150 l/min Eingangsvolumenstrom

# Kolbenmengenteiler



VEQ



DFL



Kolbenmengenteiler werden verwendet um einen Eingangsvolumenstrom in zwei gleiche Volumenströme aufzuteilen. Sie können hierbei zum Teilen und/oder Sammeln des Volumenstroms verwendet werden. Die Ventile werden zum Gleichlauf zweier mechanisch nicht miteinander verbundenen Verbraucher verwendet. Die Ventile arbeiten unabhängig vom Lastdruck und Eingangsvolumenstrom.

Um einen Ungleichlauf der Hydraulikzylinder entgegenzuwirken, ist es unbedingt erforderlich die Zylinder in Ihrer Endlage auszugleichen.

Anderenfalls addieren sich mit jedem Aus- und Einfahren die Teilungsfehler.



Anschlussgröße	Bestell-Nr.	Bezeichnung	Eingangsvolumenstrom in l/min	Teilungsverhältnis an den Ausgängen	max. Teilungsfehler in %	Maximaldruck in bar	Material Körper
3/8"	230-1410-4625	VDFR 38-12	4 - 12	50 / 50	± 5	210	Alu
3/8"	230-1410-4635	VDFR 38-12/ac	4 - 12	50 / 50	± 5	350	Stahl
3/8"	230-1420-4630	VDFR 38-24	12 - 24	50 / 50	± 5	210	Alu
3/8"	230-1420-4640	VDFR 38-24/ac	12 - 24	50 / 50	± 5	350	Stahl
1/2"	230-1430-4645	VDFR 12-40	24 - 40	50 / 50	± 5	210	Alu
1/2"	230-1430-4650	VDFR 12-40/ac	24 - 40	50 / 50	± 5	350	Stahl
3/4"	230-1440-4655	VDFR 34-90	40 - 90	50 / 50	± 5	210	Alu
3/4"	230-1440-4660	VDFR 34-90/ac	40 - 90	50 / 50	± 5	350	Stahl
1"	230-1450-4665	VDFR 100-150	90 - 150	50 / 50	± 5	210	Alu
1"	230-1450-4670	VDFR 100-150/ac	90 - 150	50 / 50	± 5	350	Stahl
1-1/4"	230-1460-4675	VDFR 114-250/ac	200 - 250	50 / 50	± 5	350	Stahl

Weitere Teilungsverhältnisse auf Anfrage.



Anschlussgröße	Bestell-Nr.	Bezeichnung	Eingangsvolumenstrom in l/min	Teilungsverhältnis an den Ausgängen	max. Teilungsfehler in %	Arbeitsdruck in bar	Maximaldruck in bar	Material Körper
3/8"	205-078-01000	VEQ8	1 - 3	50 / 50	2 - 3	250	300	Stahlguss
3/8"	205-078-01050	VEQ10	3 - 6	50 / 50	2 - 3	250	300	Stahlguss
3/8"	205-078-01100	VEQ15	6 - 10	50 / 50	2 - 3	250	300	Stahlguss
3/8"	205-078-01150	VEQ20	10 - 20	50 / 50	2 - 3	250	300	Stahlguss
3/8"	205-078-01200	VEQ22	20 - 32	50 / 50	2 - 3	250	300	Stahlguss
1/2"	205-078-01250	VEQ25	25 - 40	50 / 50	2 - 3	250	300	Stahlguss
1/2"	205-078-01300	VEQ30	40 - 60	50 / 50	2 - 3	250	300	Stahlguss
1/2"	205-078-01350	VEQ50	60 - 80	50 / 50	2 - 3	250	300	Stahlguss



Anschlussgröße	Bestell-Nr.	Bezeichnung	Eingangsvolumenstrom in l/min	Teilungsverhältnis an den Ausgängen	max. Teilungsfehler in %	Arbeitsdruck in bar	Maximaldruck in bar	Material Körper
3/8"	205-078-01360	DFL1-3	1 - 3	50 / 50	2 - 3	250	300	Stahl
3/8"	205-078-01370	DFL3-6	3 - 6	50 / 50	2 - 3	250	300	Stahl
3/8"	205-078-01400	DFL6-10	6 - 10	50 / 50	2 - 3	250	300	Stahl
3/8"	205-078-01450	DFL10-20	10 - 20	50 / 50	2 - 3	250	300	Stahl
3/8"	205-078-01460	DFL20-32	20 - 32	50 / 50	2 - 3	250	300	Stahl
1/2"	205-078-01500	DFL25-40	25 - 40	50 / 50	2 - 3	250	300	Stahl
1/2"	205-078-01550	DFL40-60	40 - 60	50 / 50	2 - 3	250	300	Stahl
1/2"	205-078-01560	DFL60-80	60 - 80	50 / 50	2 - 3	250	300	Stahl



Hydrobar® Hydraulik und Pneumatik GmbH  
Umberto-Nobile Str. 16 - Flugfeld  
71063 Böblingen/Sindelfingen

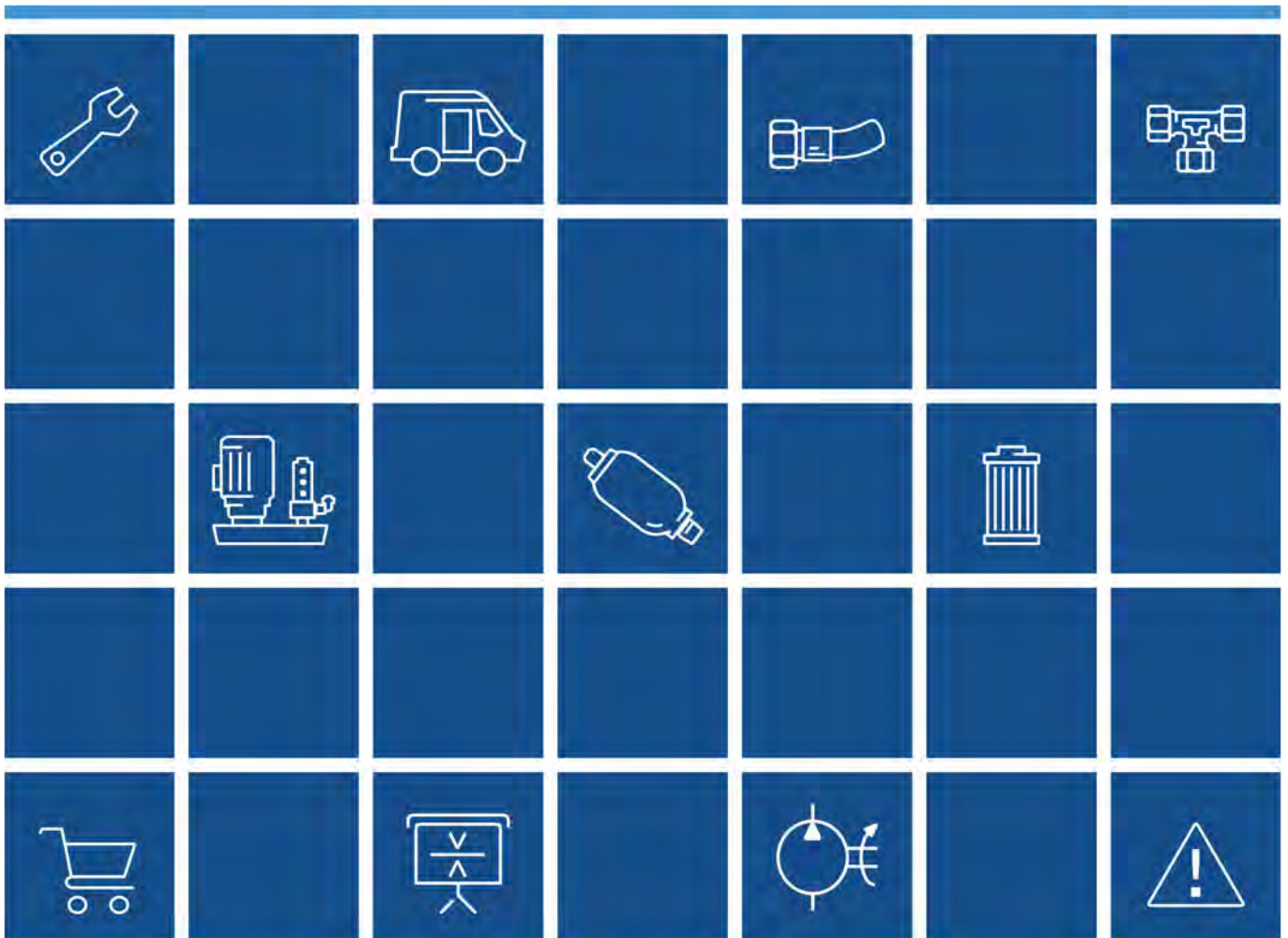
Telefon +49 70 31.49 94-0  
Telefax +49 70 31.49 94-90  
verkauf@hydrobar.de

www.hydrobar.de

# Mit Druck entspannter umgehen

Ihr Spezialist für alle Aufgaben rund um die Hydraulik und Pneumatik

JETZT HIER KLICKEN UND ONLINE ANFRAGEN!



Weitere Informationen erhalten Sie hier:



Telefon 0 70 31.49 94-0  
Telefax 0 70 31.49 94-90  
verkauf@hydrobar.de

**Hydrobar®**  
Hydraulik und Pneumatik GmbH  
Umberto-Nobile-Str. 16  
71063 Sindelfingen (Flugfeld)  
www.hydrobar.de

