



Mobile Filter Unit MFU-15

Beschreibung

Die Mobile Filtration Unit MFU 15 dient als portables Serviceaggregat zum Befüllen von Hydrauliksystemen, Spülen kleiner Hydraulikanlagen sowie zu deren Abreinigung im Nebenstrom. Sowohl partikuläre Feststoffverschmutzung als auch freies Wasser können über die Filterelemente entfernt werden.

Optional kann die MFU 15 mit einem Contamination Sensor CS 1000 ausgestattet werden. Er ermöglicht die gleichzeitige Überwachung der Feststoffverschmutzung im Öl. Die Ausgabe der Reinheitsklasse erfolgt dabei nach ISO, SAE oder NAS.

Anwendungsgebiete

- Gefiltertes oder ungefiltertes Befüllen von Hydraulikanlagen
- Temporäre Nebenstromfiltration an Hydraulikanlagen
- Gefiltertes oder ungefiltertes Umfüllen
- Ungefiltertes Entleeren von Hydrauliktanks
- Leckölrückführung an Prüfständen

Besondere Merkmale

- Verbesserte Komponenten- und Systemfilterstandzeit
- Erhöhung der Ölstandzeit
- Höhere Maschinenverfügbarkeit
- Einfache Bedienung
- Kompakte Bauweise
- integrierter Trockenlaufschutz
- Optional: kontinuierliche Überwachung der Ölreinheit während der Abreinigung mittels CS 1000

Technische Daten

Allgemeine Daten

Volumenstrom, maximal	MFU-E / MFU-S: 15 l/min MFU-P: 10 l/min
Pumpentyp	Flügelzellenpumpe
Betriebsdruck, maximal	4,0 bar
Zul. Saugdruck am Sauganschluss	-0,4 bar bis + 0,6 bar
Viskositätsbereich	MFU-E: 5 ... 350 mm ² /s MFU-S: 5 ... 650 mm ² /s MFU-P: 5 ... 200 mm ² /s
Länge Elektrokabel	3 m (inkl. Stecker)
Länge Signalkabel (für Typ Standard)	10 m
Zulässige Fluidtemperatur	-10 ... +80 °C
Zulässiger Umgebungstemperaturbereich	-10 ... +40 °C
Dichtungswerkstoff	FKM (FPM, Viton®)
Leergewicht	MFU-E: 14 kg MFU-S: 17 kg MFU-P: 16,5 kg

Vorzugstypen (mit verkürzter Lieferzeit)

Filteraggregat	Artikel-Nr.
MFU-15E9-SM-FE	4263416
MFU-15S9-SN-FE	4269896
MFU-10P9-SM-FE	4263417

Bestellangaben

MFU - 15 E 9 - S M - F E / -

Grundtyp _____
MFU = Mobile Filter Unit

Baugröße _____
15 = 15 l/min (für Typ „E“ und „S“)
10 = 10 l/min (für Typ „P“)

Typ _____
E = Economy
S = Standard (mit Signalkabel für „Gerät in Betrieb“)
P = Premium (mit Condition Monitoring)

Elementlänge _____
9 = 9“

Pumpenausführung _____
S = Flügelzellenpumpe

Spannungsversorgung _____
D = Druckluft (verfügbar nur für Typ E)
K = 120 V, 60 Hz, 1 Ph (0,25 kW)
M = 230 V, 50 Hz, 1 Ph (0,25 kW)
N = 400 V, 50 Hz, 3 Ph (0,37 kW) (verfügbar nur für Typ S)
T = 12 V DC (0,2 kW) (verfügbar nur für Typ E und P)
U = 24 V DC (0,2 kW) (verfügbar nur für Typ E und P)
andere auf Anfrage

Dichtungswerkstoff _____
F = FKM (FPM, Viton®)
andere auf Anfrage

Verschmutzungsanzeige _____
E = Staudruckmanometer

Ergänzende Angaben _____

Lieferumfang

- MFU (ohne Filterelement; ohne Schläuche)
- Betriebs- und Wartungsanleitung

Filterelemente und Schläuche müssen separat bestellt und vor der Erstinbetriebnahme vor Ort installiert werden. Bitte beachten Sie hierzu die nächste Seite.

Filterelemente

Bezeichnung	Artikel-Nr.	Filterfeinheit	Wasseraufnahme
Filtration			
NX9DM002-F	4265955	2 µm	-
NX9DM005-F	4265956	5 µm	-
NX9DM010-F	4265957	10 µm	-
NX9DM020-F	4265958	20 µm	-
Filtration + Entwässerung			
NX9AM002-F	4265959	2 µm	✓
NX9AM005-F	4265960	5 µm	✓
NX9AM010-F	4265961	10 µm	✓
NX9AM020-F	4265962	20 µm	✓
Adapter für ungefilterten Betrieb			
NX9-xxxxx-F	4265963	-	-

Zubehör

Schläuche mit Lanze (drucklose Ansaugung bis max. 350 mm²/s)

Bezeichnung	Artikel-Nr.	Saugschlauch / Druckschlauch	Lanze	Werkstoff Saug- / Druckschlauch
MFU-15-SDN	4270478	2,5 m / 2,5 m	0,25 m	PVC / PVC
MFU-15-SDF	4270479	2,5 m / 2,5 m	0,25 m	1SN / 2TE
MFU-15-SD5N	4270480	2,5 m / 5 m	0,25 m	PVC / PVC
MFU-15-SD5F	4270481	2,5 m / 5 m	0,25 m	1SN / 2TE

Schläuche mit Gewindeanschluss (drucklose Ansaugung bis max. 350 mm²/s)

Bezeichnung	Artikel-Nr.	Saugschlauch / Druckschlauch	Gewinde	Werkstoff Saug- / Druckschlauch
MFU-15-SKDKN	4270482	2,5 m / 2,5 m	M30x2 / M26x1,5	PVC / PVC
MFU-15-SKDKF	4270483	2,5 m / 2,5 m	M30x2 / M26x1,5	1SN / 2TE
MFU-15-SKDK5N	4270484	2,5 m / 5 m	M30x2 / M26x1,5	PVC / PVC
MFU-15-SKDK5F	4270516	2,5 m / 5 m	M30x2 / M26x1,5	1SN / 2TE

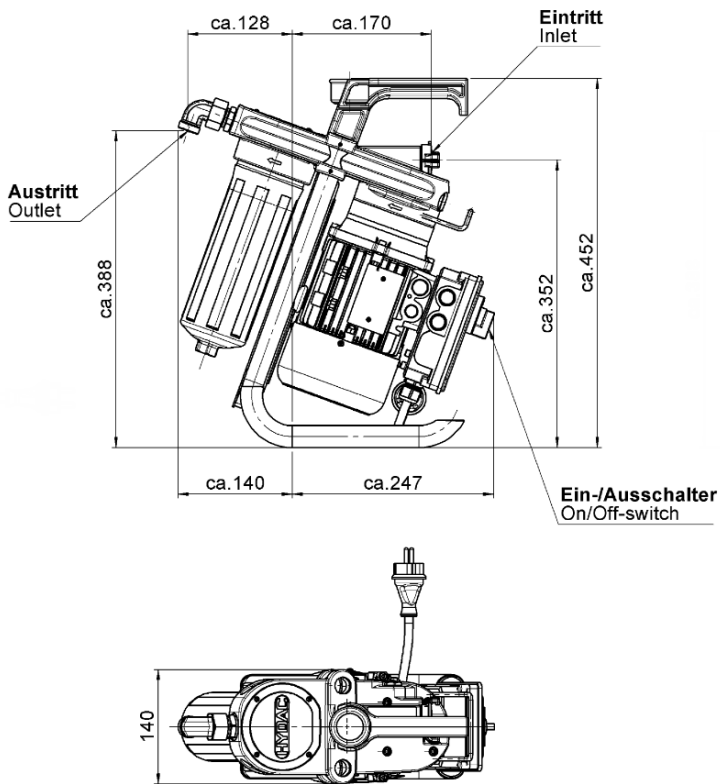
Zubehör für Schläuche mit Gewindeanschluss

Bezeichnung	Artikel-Nr.	Funktion
MFU-15-SKDK-LF	4270559	Lanze ¹ (1,30 m Länge)
MFU-15-SKDK-SF	4270560	Saugfilter ¹
MFU-15-SKDK-ZWF	4270518	Zählwerk
MFU-15-SKDK-ZPF	4270561	Zapfpistole ²
MFU-15-SKDK-ZPWF	4270519	Zapfpistole + Zählwerk ²

¹ max. Viskosität 200 mm²/s

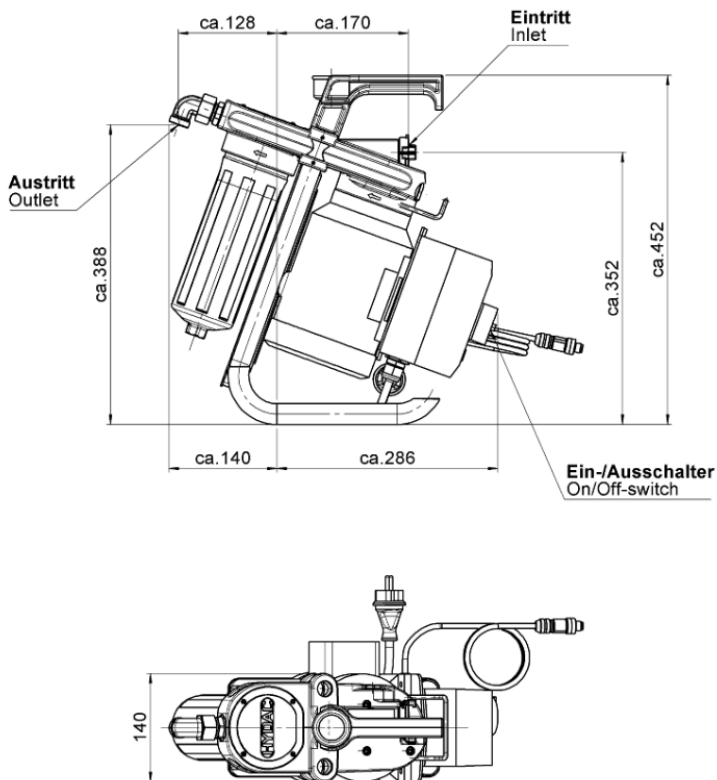
² max. Betriebsdauer des Aggregat bei geschlossener Zapfpistole 5 - 10 min.

Abmessungen – MFU-15E



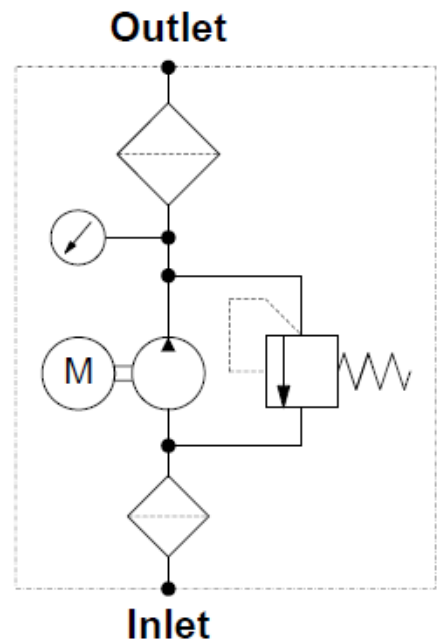
(Alle Angaben in mm)

Abmessungen – MFU-15S

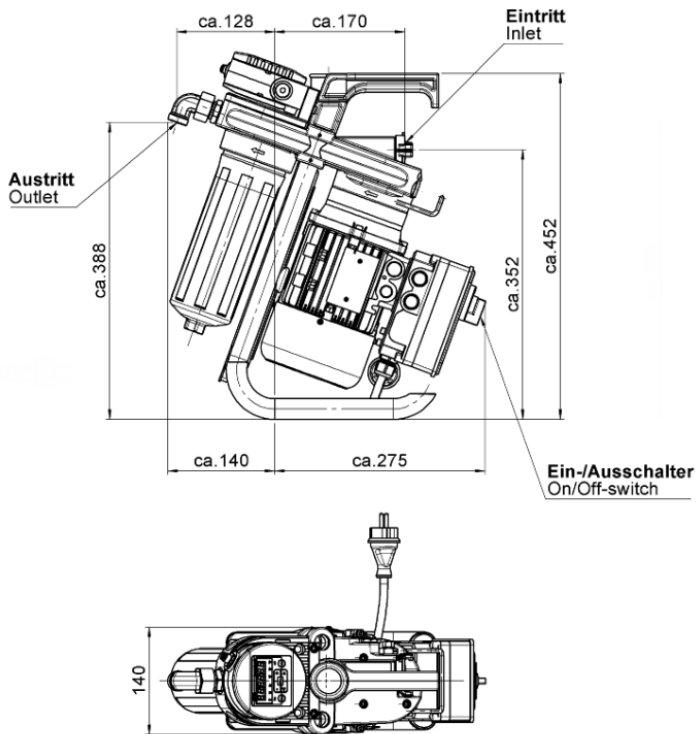


(Alle Angaben in mm)

Hydraulikschemata:

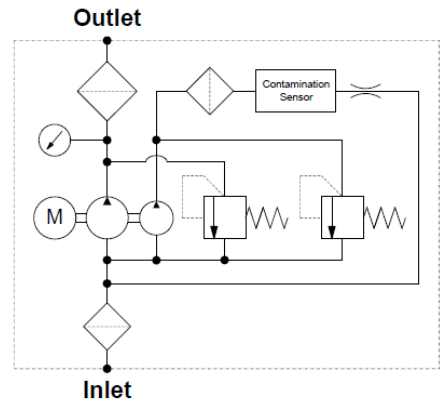


Abmessungen – MFU-15P



(Alle Angaben in mm)

Hydraulikschemata:



Anmerkung:

Die Angaben in diesem Prospekt beziehen sich auf die beschriebenen Betriebsbedingungen und Einsatzfälle. Bei abweichenden Einsatzfällen und/oder Betriebsbedingungen wenden Sie sich bitte an die entsprechende Fachabteilung. Technische Änderungen sind vorbehalten.

HYDAC FILTER SYSTEMS GMBH

Industriestraße
D-66280 Sulzbach / Saar

Telefon: +49 (0)6897 / 509-01
Fax: +49 (0)6897 / 509-9046

Internet: www.hydac.com
E-Mail: filtersystems@hydac.com