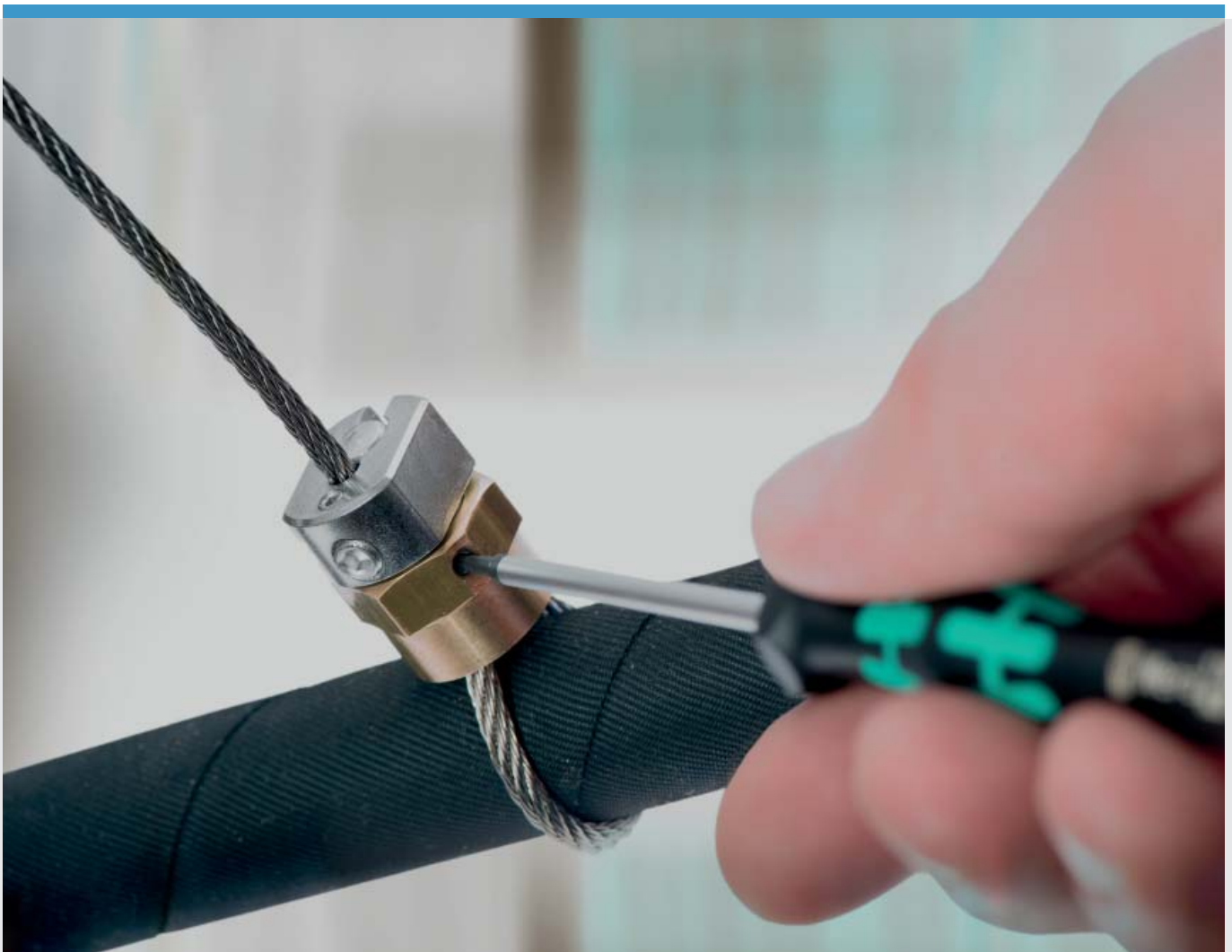




Kompaktes Ausreiß-Sicherungssystem für Hydraulik-Schläuche

Cablelock® AS-Serie



Eine schnelle Montage ohne Schlauchtrennung, kompakte Baumaße bei gleichzeitig wenigen, abgestimmten Sicherungstypen zeichnen dieses innovative Sicherungssystem aus.

Erleichtert die Umsetzung aktueller Sicherheitsnormen:

DGUV 113-015

DIN EN ISO 4413

DGUV 209-070

Maschinenrichtlinie 2006/42/EG

Im Falle eines Falles rechtzeitig auffangen

Neuartige, innovative Fangsicherungen für Hochdruckschläuche

Cablelock® AS schützt Mensch und Maschine vor dem gefährlichen Peitschen-Effekt bei Schlauchabriss. Das Schlauchende rutscht oder reißt hierbei aus der Pressfassung, daher stammt die Bezeichnung „Ausreiß-Sicherung“ (kurz „AS“).

Laut DIN EN 201 sind gefährdende Hydraulikschläuche ab einem Betriebsdruck von 50 bar entsprechend zu sichern, sofern sie nicht mit ausreißgesicherten Armaturen verpreßt sind.

Das speziell entwickelte Cablelock®-System zeichnet sich durch einfache und schnelle Montage sowie durch geringe Systemabmessungen aus. Scharfe Ecken und Kanten oder hervorstehende Schrauben, wie sie bei anderen Anbietern anzutreffen sind, wurden vermieden. Alle Cablelock®-Systeme mit CE-Kennzeichnung.

Besonders hervorzuheben ist, dass das Drahtseil-Spannschloß schnell zu öffnen ist. Die Nachrüstung der betreffenden Schläuche ist somit ohne Leitungstrennung jederzeit möglich! Cablelock® AS reduziert die Nachrüstungszeiten, erhöht das Sicherheitsniveau und spart somit Zeit und Geld!

Vorteile des Cablelock®-Systems:

- nachrüstbar ohne Demontage der alten Schlauchleitung
- kompakte Bauart, einsetzbar auch bei beengten Einbauverhältnissen
- universelles System, deckt alle Schlauchgrößen ab
- einfache und schnelle Montage, preisgünstig und sicher

Cablelock®-Berstsimulation eines reißenen Hydraulikschlauches.



Worauf Arbeitgeber und Unternehmer achten müssen:

Wichtige Vorschriften und Richtlinien für den sicheren Einsatz von Hochdruckschläuchen

Cablelock®-Systeme erleichtern die Umsetzung aktueller Vorschriften, Richtlinien und Sicherheitsnormen:

- DGUV 113-015 (vorm. BGR 237) - Hydraulikschlauchleitungsregeln für den sicheren Einsatz
- DGUV 209-070 (vorm. BGI 5100) - Sicherheit bei der Hydraulik-Instandhaltung
- DIN EN ISO 4413 - Allgemeine Regeln und sicherheitstechnische Anforderungen an Hydraulikanlagen und deren Bauteile
- DIN EN ISO 201
- DIN EN ISO 12100
- Maschinenrichtlinie 2006/42/EG
- BG Infoblatt 015

Wussten Sie, dass von Hydraulik-Schlauchleitungen erhebliche Gefahren und Risiken ausgehen können? Grundsätzlich muss damit gerechnet werden, dass Schlauchleitungen platzen oder mit enormer Energie aus der Armaturenverpressung herausreißen und umherschlagen können. Dieses Verhalten kann sowohl neue als auch ältere Schlauchleitungen jederzeit betreffen!

Alle Schlauchleitungen müssen in einer Gefährdungsbeurteilung regelmäßig auf sichere Verwendung geprüft werden.

Aufgrund zahlreicher Regelwerke, Normen, Gesetze, Verordnungen und Vorschriften sind Sie daher verpflichtet, geeignetem Schutzeinrichtungen an den betreffenden Schlauchleitungen einzuplanen

oder ggf. nachzurüsten – Unabhängig von den vorgeschriebenen Schlauch-Wechselintervallen.

Ihre Pflichten als Arbeitgeber und Unternehmer:

- Benennung einer „zur Prüfung befähigten Person“, bzw. Beauftragung eines externen Dienstleisters zur Prüfungsdurchführung
- Regelmäßige Gefährdungsbeurteilung der Arbeitsmittel nach § 3 Gefährdungsbeurteilung (BetrSichV)
- Festlegung von Austausch- und Auswechselintervallen
- Aufzeichnung und Dokumentation der Prüfergebnisse
- Planung und Durchführung von Sicherungsmaßnahmen zur Beseitigung möglicher Gefahrenquellen
- Instandhaltungspflicht für Arbeitsmittel nach § 10 Instandhaltung und Änderung von Arbeitsmitteln (BetrSichV)

Technische Informationen zur Cablelock® AS-Serie



Die Installations- und Anwendungshinweise der jeweils mitgelieferten Betriebsanleitung sind unbedingt zu beachten!
Aktuelle Versionen finden Sie im Internet unter www.hydrobar.de

Cablelock® AS-Systeme werden einzeln verpackt einschließlich Montage- und Betriebsanleitung geliefert. Der Kennbuchstabe am Ende der Ident-Nummer ist zur schnellen Identifikation auf jeder Verpackung und auf jedem CE-Schild angebracht. Schlauchseitig empfehlen wir grundsätzlich die Verwendung von Cablelock® AS tape zum Schutz des Schlauch-Außengummis.

Seile und Spannschlösser sind grundsätzlich aus verzinktem Stahl/MS blank gefertigt. Das Spannschloß basic ist optional zusätzlich „farbig“ pulverbeschichtet erhältlich. Die Einsatztemperaturen entnehmen Sie bitte den jeweiligen Angaben.

Bekommt die farbige Pulverbeschichtung einsatzbedingt Montagespuren, so stellt dies keinen Reklamationsgrund dar. Trotz montiertem Cablelock® AS ist ein Sicherheitsabstand ab Maschinenspannschloß von 350 bis 650 mm (je nach Typ – siehe Betriebsanleitung) einzuhalten. Für den Fall, dass außer dem Schlauch auch Armaturenteile abreißen, kann keine Gewähr für die Funktionsfähigkeit übernommen werden.

ACHTUNG:

Bei Überschreitung des maximalen Betriebsdruckes kann ein ausreichender Schutz durch Cablelock® nicht gewährleistet werden.

Fangseile dürfen nur in komplett drucklosem Zustand montiert bzw. demontiert werden!

Sofort startklar zum Fangen und Sichern

Fangsicherung montieren und aktuelle Sicherheitsverordnungen erfüllen

Das neu entwickelte Cablelock® AS Professional-System zeichnet sich durch einfache und schnelle Montage sowie durch geringe Systemabmessungen aus. Besonders hervorzuheben ist, dass das Drahtseil-Spannschloß „basic“ jederzeit zu öffnen ist. Die Nachrüstung der betreffenden Schläuche ist somit ohne Leitungstrennung möglich. Cablelock® AS Professional reduziert die Nachrüstungszeiten, erhöht das Sicherheitsniveau und hilft bei der Umsetzung aktueller Sicherheitsverordnungen und Normen.

Vorteile der AS Professional-Serie:

- Montierbar auch bei beengten Einbauverhältnissen
- Schlauchseitig keine scharfen Ecken oder Kanten
- Drahtseilschonung durch PA-Schutzschlauch
- Einsatztemperatur bis +125° C
- Bei Ausführung mit farbigem Spannschloß beträgt die Einsatztemperatur bis +100° C



Cablelock® AS Professional in Standard-Ausführung mit Spannschloß aus verzinktem Stahl/MS blank gefertigt.

Zum Schutz des Schlauch-Außengummis und für den Fall von Pulsationen empfehlen wir die Verwendung des selbstklebenden Schutzbandes Cablelock® AS tape unter der Schlauchsicherung.



Cablelock® AS Professional-Serie

Das Sicherungssystem ohne Schlauchdemontage



Alle Schlauchsicherungen bestehen aus hochzugfesten Einfachseilen mit beidseitig aufgespressten Endbegrenzungshülsen sowie vormontierten Spannschlössern. Die Schlauchsicherungen sind jeweils passend für alle Armaturen gemäß DIN 20066.

Cablelock® AS3 Professional

AB LAGER

Schlauch DN*	Schlauch-AD in mm	Maschinen-Fixpunkt AD in mm	Betriebsdruck (max.) in bar	Sichtb. Seilbogenlänge (ca.) in mm	Identlänge** in mm	Ident-Nr. (Metalloptik) Kennung ²
5 – 8	11 – 19	12 – 20	450	200 – 260	450	CL-AS-3A
10 – 12	17 – 28	18 – 24	450	210 – 270	500	CL-AS-3B
16	23 – 31	22 – 30	420	230 – 290	550	CL-AS-3C



Cablelock® AS4 Professional

AB LAGER

Schlauch DN*	Schlauch-AD in mm	Maschinen-Fixpunkt AD in mm	Betriebsdruck (max.) in bar	Sichtb. Seilbogenlänge (ca.) in mm	Identlänge** in mm	Ident-Nr. (Metalloptik) Kennung ²
20	26 – 35	28 – 36	420	240 – 300	640	CL-AS-4D
25	34 – 44	32 – 42	420	250 – 320	700	CL-AS-4E
32	43 – 52	38 – 52	210	260 – 340	760	CL-AS-4F
40	50 – 61	44 – 52	200	290 – 360	820	CL-AS-4G
50	60 – 74	56 – 62	185	300 – 370	900	CL-AS-4H



Cablelock® AS5 Professional

AB LAGER

Schlauch DN*	Schlauch-AD in mm	Maschinen-Fixpunkt AD in mm	Betriebsdruck (max.) in bar	Sichtb. Seilbogenlänge (ca.) in mm	Identlänge** in mm	Ident-Nr. (Metalloptik) Kennung ²
32-4SH	43 – 52	38 – 52	350	260 – 360	780	CL-AS-5F
40-4SH	50 – 61	44 – 52	310	290 – 380	840	CL-AS-5G
50-4SH	60 – 74	56 – 62	270	300 – 390	920	CL-AS-5H



Cablelock® AS5 Professional in Hochdruckausführung

Schlauchsicherungen für DN 32, DN 40, DN 50 mit jeweiligem Betriebsdruck BD bis zu 420 bar. Die AS5 Hochdruckausführung ist auf Anfrage lieferbar!

* Bei korrekter Montage gemäß Betriebsanleitung für die Schlauchtypen 1SN, 2SN, 1SC, 2SC, 4SP, 4SH, R13, R15 immer unter Berücksichtigung des angegebenen Betriebsdruckes einsetzbar.

** Entspricht der gestreckten Gesamt-Seillänge einschließlich aufgespresster Endbegrenzungshülsen in demontiertem Zustand.

² Die letzten beiden Buchstaben der Kennung sind zur Identifikation auf jeder Verpackung sowie dem CE-Schild angebracht.

Perfektes Raumwunder für alle Fälle

Zuverlässiger Schutz gegen den gefährlichen Schlauchabriss

Die Cablelock® AS Eco-Serie bietet durch die maschinenseitige Laschen-Montage eine zuverlässige Ausreiß-Sicherung für alle Hochdruckschläuche. Die bei getrennter Leitung extrem schnell montierbare Sicherung, selbst bei beengten Einbauverhältnissen, ist zu einem unverzichtbaren Sicherheitsbauteil geworden.

Vorteile der AS Eco-Serie:

- Montierbar auch bei beengten Einbauverhältnissen
- Schlauchseitig keine scharfen Ecken oder Kanten
- Drahtseilschonung durch PA-Schutzschlauch
- Typenschild mit Aufdruck des Lochdurchmessers
- Einsatztemperatur bis +100° C



Cablelock® EE Eco in Laschenform E für Überwurfmutter-Verbindungen. Betriebsanleitung bitte beachten!

Cablelock® ES Eco Laschenform S für Imbusschrauben an SAE-Verbindungen

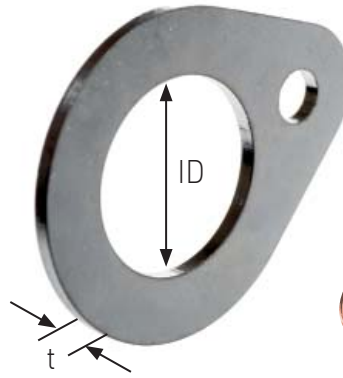


Laschenform S

Schlauch DN*	Lasche		Anschluss SAE	Betriebsdruck (max.) in bar	Drahtseilbogenlänge (ca.) in mm	Seil-AD in mm	Ident-Nr.
	ID in mm	t** in mm					
12 - 16	8,5	4,0	1/2" 3000 + 1/2" 6000	445	230 - 290	4	CL-AS-S085
20 - 25	10,5	4,0	3/4" + 1" 3000 3/4" 6000	420	290 - 360	4	CL-AS-S105.1
32 bis 4SH	10,5	4,0	1 1/4" 3000	325	350 - 400	5	CL-AS-S105.2
20 - 25	12,5	4,0	1" 6000	420	220 - 270	4	CL-AS-S125.1
40 + 50 bis 4SH	12,5	4,0	1 1/2" 3000 2" 3000	DN40: 290 DN50: 250	320 - 390	5	CL-AS-S125.2
25	14,5	4,0	1 1/4" 6000	420	340 - 390	4	CL-AS-S145.1
32 bis 4SH	14,5	4,0	1 1/4" 6000	325	370 - 430	5	CL-AS-S145.2
32 + 40 bis 4SH	16,5	4,0	1 1/2" 6000	DN32: 325 DN40: 290	350 - 430	5	CL-AS-S165
40 + 50 bis 4SH	20,5	4,0	2" 6000	DN40: 290 DN50: 250	340 - 440	5	CL-AS-S205

Cablelock® Eco-Serie

Das Sicherungssystem für Hochdruckschläuche



Cablelock® EE Eco Laschenform E für Überwurfmutter-Verbindungen

AB LAGER

Schlauch DN*	Lasche		Anschluss	Betriebsdruck (max.) in bar	Drahtseilbogenlänge (ca.) in mm	Seil-AD in mm	Ident-Nr.
	ID in mm	t** in mm					
5 - 8	12,5	2,0	6L	450	210 - 250	3	CL-AS-E125
5 - 8	14,5	2,0	8L-6S 1/4"	450	210 - 250	3	CL-AS-E145
5 - 8	17,0	2,0	10L-8S 3/8"	450	210 - 250	3	CL-AS-E170
8 - 10	18,5	2,0	12L-10S	445	220 - 270	3	CL-AS-E185
8 - 10	20,5	2,0	12S	445	220 - 270	3	CL-AS-E205
10 - 12	22,5	2,5	15L-14S 1/2"	445	230 - 290	3	CL-AS-E225
10 - 12	24,5	2,5	16S	445	230 - 290	3	CL-AS-E245
16 - 20	27,0	2,5	18L 3/4"	420	240 - 370	4	CL-AS-E270
16 - 20	30,5	3,0	22L-20S	420	240 - 370	4	CL-AS-E305
20 - 25	34,0	3,0	1"	420	300 - 370	4	CL-AS-E340
20 - 25	36,5	3,0	28L-25S	420	300 - 370	4	CL-AS-E365
20 - 25	42,5	3,0	30S + 11/4"	420	300 - 390	4	CL-AS-E425.1
32 bis 4SH	42,5	3,0	30S + 11/4"	325	340 - 390	5	CL-AS-E425.2
32 + 40 bis 4SH	45,5	3,0	35L	DN32: 325 DN40: 290	330 - 400	5	CL-AS-E445
40 + 50 bis 4SH	49,0	3,0	11/2"	DN40: 290 DN50: 250	330 - 420	5	CL-AS-E490
32 + 40 bis 4SH	52,5	3,0	38S + 42L	DN32: 325 DN40: 290	350 - 430	5	CL-AS-E525
40 + 50 bis 4SH	61,0	3,0	2"	DN40: 290 DN50: 250	340 - 440	5	CL-AS-E610



Laschenform E

Cablelock® EP Eco Laschenform P für Universalbefestigung-Schraubenloch

Schlauch DN*	Lasche		Anschluss Bohrfixpunkt	Betriebsdruck (max.) in bar	Drahtseilbogenlänge (ca.) in mm	Seil-AD in mm	Ident-Nr.
	ID in mm	t** in mm					
5 - 12	9,0	3,0	frei	325	250 - 320	3	CL-AS-P090
16 - 25	11,0	4,0	frei	325	260 - 350	4	CL-AS-P110
32 - 50	13,0	4,0	frei	DN32: 325 DN40: 290 DN40: 250	320 - 440	5	CL-AS-P130



Laschenform P

Die Eco-Schlauchfangsicherungen sind jeweils passend für Schläuche* und Armaturen gemäß DIN 20066.

* Für die Schlauchtypen 1SN, 2SN, 1SC, 2SC, 4SP, 4SH, R13 und R15 – IMMER unter Berücksichtigung des oben angegebenen maximalen Betriebsdrucks geeignet.

** Die Eco Laschendicke passt auf übliche Standardarmaturen ohne Klemmen; dieses Maß aber bitte trotzdem immer überprüfen.

Manchmal muss es etwas mehr sein

Maximale Sicherheit bei anspruchsvollen Aufgaben mit hohen Kräften

Die Cablelock® AS52 Megaforce Baureihe bevorzugt besonders extreme Herausforderungen. Bei der Entwicklung stand von Anfang an das Ziel einer Schlauchfangsicherung mit den vielen Vorteilen der bewährten Cablelock® AS Professional-Serie für extremste Druckstufen im Vordergrund. Gleichzeitig sollte sie aber auch für große Schlauch-Nennweiten geeignet sein. Mit der Cablelock® AS52 Megaforce haben wir alle Erwartungen übertroffen, denn sie ist unsere kraftvollste Sicherung.

Die Schlauchsicherungen Cablelock® AS52-Megaforce bestehen jeweils aus zwei 5 mm hochzugfesten Einfachseilen. Diese sind schlauchseitig jeweils verbunden in dem durch einfache Demontage zu öffnenden Spannschloss „Basic52“. Bei der Ausführung AS52/B kann der Sicherungstyp durch einfaches Öffnen der Spannschlösser nachträglich, ohne die Leitung trennen zu müssen, angebracht werden. Die Ausführung AS52/L besitzt auf der Maschinenseite jeweils zwei hochfeste Stahllaschen, welche

bevorzugt an den gängigen SAE-Flanschanschlüssen festgeschraubt werden können. Der Typ AS52/K wiederum besitzt maschinenseitig jeweils zwei aufgedrehte Stahllaschen, welche eine universelle Befestigungsart zulassen (bei Montage darauf achten, dass die Seile bei Abriss gleichmäßig belastet werden).

Die Installations- und Anwendungshinweise der jeweils mitgelieferten Betriebsanleitung sind unbedingt zu beachten!

Vorteile der AS Megaforce-Serie:

- Montierbar auch bei beengten Einbauverhältnissen
- Schlauchseitig keine scharfen Ecken oder Kanten
- Druckstufen auch in großen Nennweiten bis R15
- Typenschild mit Ident-Buchstaben
- Lieferzeit 2 bis 10 Tage
- Einsatztemperatur bis +125° C



Cablelock® AS52/L Megaforce für SAE Flanschbaureihen bei der einfachen Montage.

Zum Schutz des Schlauch-Außengummis empfehlen wir das selbstklebende Cablelock® AS tape Gummiband mit 40 mm Breite und 1 mm Stärke: Ident-Nr. CL-TP-4... (Länge 2 m, 5 m oder 10 m)

Cablelock® AS Megaforce-Serie

Das Sicherungssystem für extremste Druckstufen bei großen Nennweiten



Ausführung AS52/B und AS52/K für nachträgliche Befestigung ohne Leitungsdemontage geeignet.
Empfohlenes Zubehör: Cablelock® AS tape Gummiband.

Cablelock® AS52/B Megaforce

Basic 52 beiderseits

Schlauch DN*	Schlauch-AD in mm	Maschinen-Fixpunkt AD in mm	Anschluss	Betriebsdruck (max.) in bar	Sichtb. Seilbogenlänge (ca.) in mm	Ident-Nr.**
32	43 – 52	38 – 52	Passend für alle Anschlussgrößen nach DIN 20066	500	290 – 370	CL-AS52- BF
40	50 – 61	44 – 52		450	320 – 380	CL-AS52- BG
50	60 – 74	56 – 62		420	320 – 390	CL-AS52- BH
60	70 – 84	68 – 78		230	310 – 390	CL-AS52- BK
63	73 – 87	71 – 82		180	310 – 390	CL-AS52- BL
76	88 – 102	85 – 96		100	310 – 390	CL-AS52- BM



Cablelock® AS52/L Megaforce

Basic 52 auf 2 x Lasche

Schlauch DN*	Schlauch-AD in mm	z.B. für SAE-Flanschbaureihe	Laschen ID	Betriebsdruck (max.) in bar	Sichtb. Seilbogenlänge (ca.) in mm	Ident-Nr.**
32 + 40	43 – 61	3000-11/4"	10,5	420	340 – 400	CL-AS52- LF
40 + 50	50 – 74	3000-11/2" + 2"	12,5	420	350 – 430	CL-AS52- LG
60 + 63	70 – 87	3000-21/2"	12,5	180	360 – 420	CL-AS52- LH
76	88 – 102	3000-3"	16,5	100	380 – 430	CL-AS52- LL
32 + 40	43 – 61	6000-11/4"	14,5	420	340 – 400	CL-AS52- LN
40 + 50	50 – 74	6000-11/2"	16,5	420	350 – 430	CL-AS52- LP
40 + 50	50 – 74	6000-2"	20,5	420	350 – 430	CL-AS52- LS



Cablelock® AS52/K Megaforce

Basic 52 auf 2 x Kausche

Schlauch DN*	Schlauch-AD in mm	Kausche ID für Gewinde in mm	Anschluss	Betriebsdruck (max.) in bar	Sichtb. Seilbogenlänge (ca.) in mm	Ident-Nr.**
32	43 – 52	15 für M14	Universelle Befestigung! Seile müssen bei Abriss gleichmäßig belastet werden.	420	400 – 440	CL-AS52- KF
40	50 – 61	15 für M14		420	400 – 440	CL-AS52- KG
50	60 – 74	15 für M14		420	400 – 440	CL-AS52- KH
60	70 – 84	15 für M14		230	410 – 450	CL-AS52- KK
63	73 – 87	15 für M14		180	410 – 450	CL-AS52- KI
76	88 – 102	15 für M14		100	410 – 450	CL-AS52- KM



* Bei korrekter Montage gemäß Betriebsanleitung für die Schlauchtypen 1SN, 2SN, 1SC, 2SC, 4SP, 4SH, R13, R15 – IMMER unter Beachtung der oben angegebenen maximalen Betriebsdrücke und Durchmesser geeignet.

** Die letzten beiden Buchstaben der Ident-Nr. entsprechen dem Kennbuchstaben, welcher auf jeder Sicherung aufgestempelt ist.

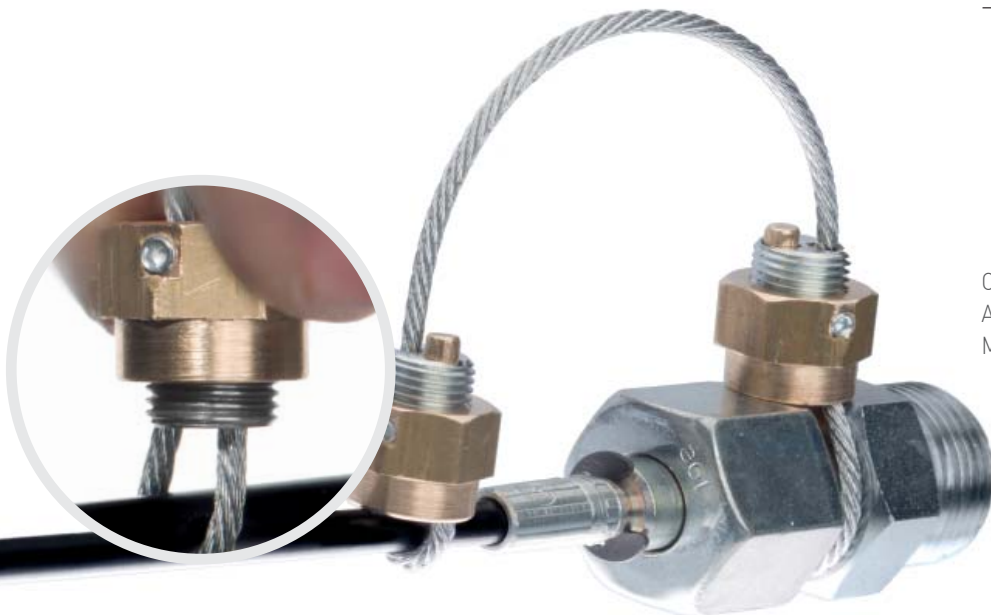
Exakt auf präzise Messtechnik zugeschnitten

Die ideale Lösung für alle Anforderungen im Messtechnikbereich

Bislang gabe es keine professionelle Schlauchsicherung für den Messtechnikbereich. Mit der Cablelock® AS2 Mini hat dies nun ein Ende, denn sie ist die weltweit kompakteste Schlauchsicherung. Die Cablelock® AS2 Mini passt sich den Anforderungen im Messtechnikbereich ideal an und ist dank der neuen „Speed-Bauweise“ blitzschnell nachträglich montierbar. So ist jetzt auch der häufig „körpernahe“ und noch dazu mit reichlich „auspeitschfreudiger“ Schlauchlänge versehene Einsatz, bei Druckstufen bis 630 bar, rundherum abgesichert.

Vorteile der AS2 Mini-Serie:

- Montierbar auch bei beengten Einbauverhältnissen
- Schlauchseitig keine scharfen Ecken oder Kanten
- Identifikations-Kennbuchstabe aufgestempelt
- Nahezu werkzeuglose Montage
- Geeignet für jeden Mess-Schlauch-typ DN2; DN3; DN4
- Auch in kundenspezifischen Sonderlängen lieferbar
- Einsatztemperatur bis +150° C



Cablelock® AS2 Mini ist die ideale Ausreißsicherung für Hydraulik-Mess-Schlauchleitungen

Cablelock® AS2 Mini Speedlock-Verschluss ohne Werkzeug montierbar.

Technische Daten

Maximaler Betriebsdruck:

DN2 bis 630 bar
DN3 bis 500 bar
DN4 bis 450 bar

Maximale Einsatztemperatur:

Bei allen Typen bis +150° C

Unterstützte Armaturen:

Alle gängigen Mess-Schlauch-Armaturen

Cablelock® AS2 Mini-Serie

Das Sicherungssystem passend für alle Mess-Schlauch-Armaturen



Die Schlauchfangsicherungen AS2 Mini bestehen jeweils aus einem 2 mm hochzugfesten Einfachseil mit beidseitigem Spansschloss „Basic-Speed“. Bei dieser neuen Schloss-Konzeption werden je Schlauchende 2 Seilhülsen aufgepresst, welche durch ihren Abstand zueinander die spätere Drahtseil-Schlingengröße maßgeblich bestimmen. Durch diese Bauweise braucht das Drahtseil bei der Montage lediglich umgelegt und mittels Spannhülse endfest am Befestigungspunkt fixiert zu werden. All dies kann bei der AS2 Mini ohne jedes Werkzeug erfolgen. Lediglich zum endgültigen Sichern des Schlosses ist ein kleiner Imbusschlüssel erforderlich. Die Mindestverpackungseinheit beträgt 2 Stück je Typ.

Cablelock® AS2 Mini

Schlauch DN	Schlauch-AD* in mm	Maschinen-Fixpunkt		Sichtb. Seilbogenlänge (ca.) in mm	Identlänge** in mm	Ident-Nr. ²
		AD* in mm (montiert)	AD* ¹ max. in mm			
2 - 4	4,5 - 8,5	7,5 - 11,5	(12,5)	75	190	CL-AS- 2MA
2 - 4	4,5 - 8,5	11,5 - 15,5	(16,5)	80	205	CL-AS- 2MB
2 - 4	4,5 - 8,5	15,5 - 19,5	(20,5)	85	225	CL-AS- 2MC
2 - 4	4,5 - 8,5	Spezifischer Wunschwert ³		Wunschwert ³	***	CL-AS-lfd.Nr.



Anschlusstabelle zur Schnellauswahl

Schneidringverbindung 24°, System „Ermeto“:

4LL, 5LL, 6LL, 8LL, 6L	→ AS2 Mini Typ 2MA
10LL, 12LL, 6L, 8L, 10L, 6S	→ AS2 Mini Typ 2MB
10L, 12L, 15L, 8S, 10S, 12S	→ AS2 Mini Typ 2MC

Typische Mess-Schlauch-Verbindungen:

M16 x 1,5	→ AS2 Mini Typ 2MC
M16 x 2,0	→ AS2 Mini Typ 2MC
S12,65 x 1,5	→ AS2 Mini Typ 2MC

* Die angegebenen Werte in der Spalte sind die Außendurchmesser (AD), bei welchen sich das Cablelock-Spansschloss noch NACHTRÄGLICH montieren lässt (immer 4 mm Spannbereich). Ist das Spansschloss bereits vormontiert, so lässt es sich auch noch über einen 1 mm dickeren Außendurchmesser schieben.

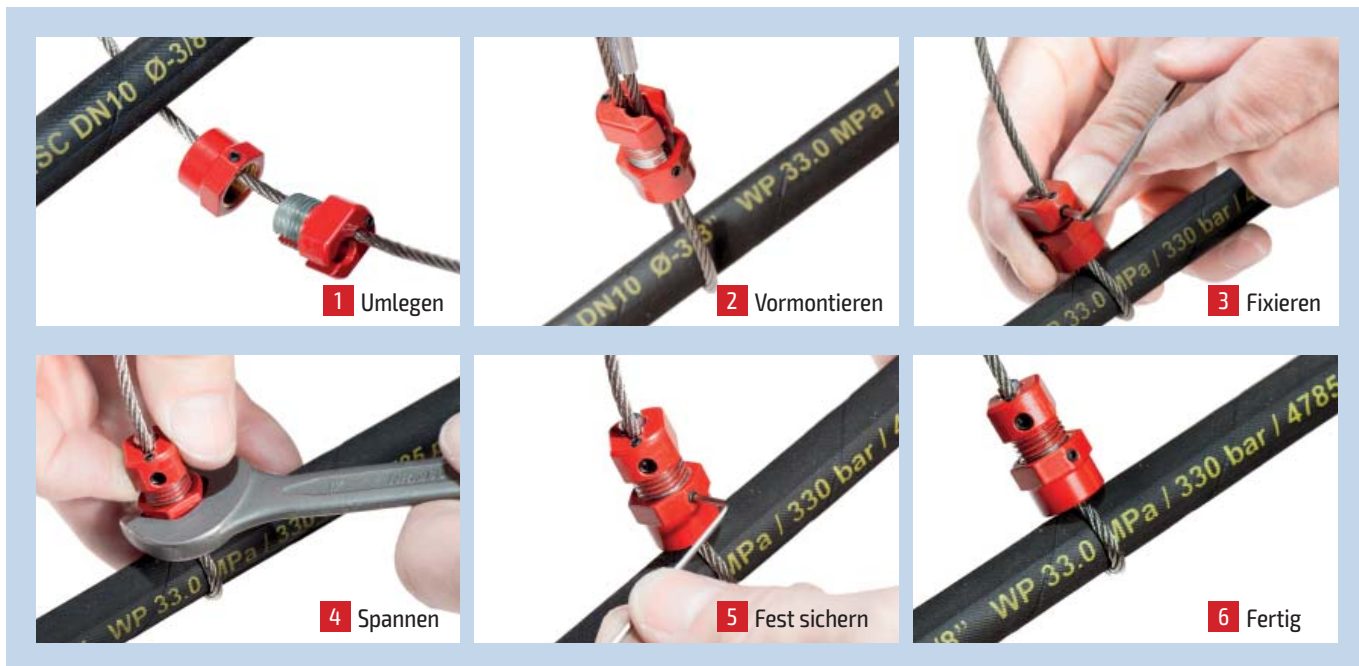
¹ Bei Überschieben

** Die Identlänge entspricht der Gesamt-Drahtseillänge einschließlich aufgepressten Endhülsen in demontiertem Zustand.

² Die letzten drei Zeichen sind auf jeder Schlauchsicherung aufgestempelt (entfällt bei kundenspezifischer Auslegung).

*** Aufgrund der Kundenwunsch-Maße (Spannbereich immer 4 + 1 mm), wird werkseitig das Identlängenmaß errechnet.

³ Sind Werte einer kundenspezifischen Auslegung.



Das Herzstück des Systems: Cablelock® Spanschloß basic

Das Cablelock® Spanschloß basic ermöglicht es, das Fangseil schnell und sicher schlauch- oder maschinenseitig zu befestigen, ohne die Leitung zu trennen. Die Schlingengröße ist stufenlos variabel einstellbar. Bei jeder Montage ist vorher die Betriebsanleitung zu beachten!

Um Gefahren zu vermeiden dürfen Fangseile nur in komplett drucklosem Zustand montiert bzw. demontiert werden!

Cablelock® AS-Systeme sind ohne Spezialwerkzeug mit handelsüblichen Imbus- und Schraubenschlüsseln montierbar.



Cablelock® AS tape

Länge je Rolle	Bandbreite in mm	Dicke in mm	Ident-Nr. Rolle
2 m	25	1	CL-TP-02
5 m	25	1	CL-TP-05
10 m	25	1	CL-TP-10



Zum Schutz des Schlauch-Außengummis und für den Fall von Pulsationen unter der Schlauchsicherung anzubringen!

Cablelock® AS toolkit

Ausführung	Inhalt	Ident-Nr.
AS toolkit, komplett	5-teiliges Set	CL-TK-01
SafetyStick, einzeln	1-teilig, lose	CL-TK-02



Praktisches Werkzeugset zur sofortigen Montage der Schlauchsicherungen inkl. SafetyStick zur Befestigung der Spindelschraube.

Weitere Informationen erhalten Sie hier:



Telefon 0 70 31.49 94-0
Telefax 0 70 31.49 94-90
verkauf@hydrobar.de

Hydrobar®
Hydraulik und Pneumatik GmbH
Umberto-Nobile-Str. 16
71063 Sindelfingen (Flugfeld)
www.hydrobar.de

